




La serie delle pilette e tubi scarico Luxor Spa comprendono una varietà di articoli utilizzabili per lo scarico di lavabo, vasche, piatti doccia, scarichi a pavimento, sistemi di drenaggio, ecc.

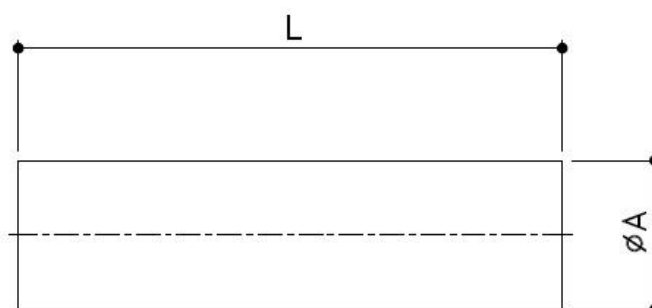
La gamma è composta da tubi lisci, tubi con flangia, tubi con curva, adattatori e prolunghe.

CARATTERISTICHE COSTRUTTIVE:	Materiale tubo:	CW 508 L
	Materiale raccordi:	CW 614 N + ABS
	Materiale guarnizioni:	EPDM perossidico


TRATTAMENTI GALVANICI:	Finitura cromata
-------------------------------	------------------

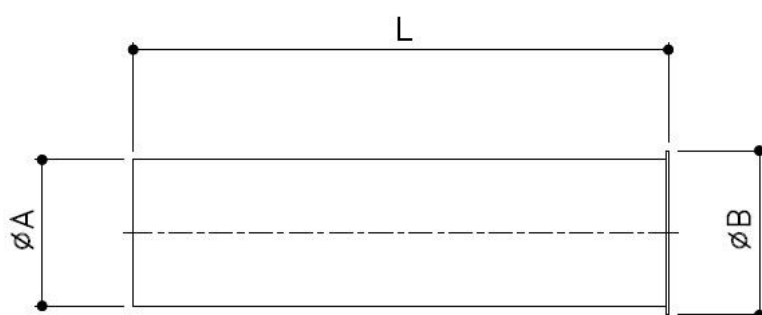
DISEGNI DIMENSIONALI

	Articolo:	Tubo liscio
	Descrizione:	tubo di scarico in ottone cromato




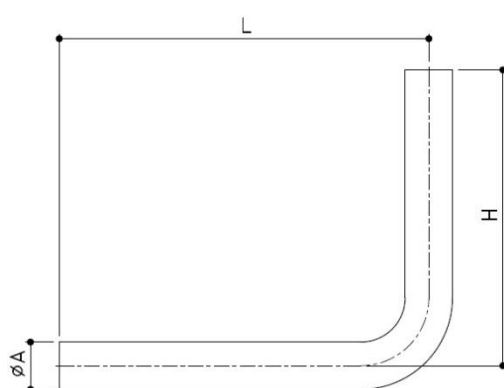
Codice	Misura	A	B	C	D	E	F	G	H	L
35 01 26 20	Ø 26	26								200
35 01 26 25	Ø 26	26								250
35 01 26 30	Ø 26	26								300
35 01 26 99	Ø 26	26								1000
35 01 30 20	Ø 30	30								200
35 01 30 25	Ø 30	30								250
35 01 30 30	Ø 30	30								300
35 01 30 99	Ø 30	30								1000
35 01 32 20	Ø 32	32								200
35 01 32 25	Ø 32	32								250
35 01 32 30	Ø 32	32								300
35 01 32 50	Ø 32	32								500
35 01 32 99	Ø 32	32								1000
35 01 40 20	Ø 40	40								200
35 01 40 25	Ø 40	40								250
35 01 40 30	Ø 40	40								300
35 01 40 99	Ø 40	40								1000

	Articolo:	tubo con flangia
	Descrizione:	tubo di scarico in ottone cromato con flangia ricavata




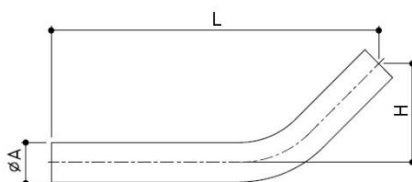
Codice	Misura	A	B	C	D	E	F	G	H	L	M
35 02 26 20	Ø 26	26	30							200	
35 02 26 25	Ø 26	26	30							250	
35 02 26 30	Ø 26	26	30							300	
35 02 30 20	Ø 30	30	38							200	
35 02 30 25	Ø 30	30	38							250	
35 02 30 30	Ø 30	30	38							300	
35 02 32 20	Ø 32	32	38							200	
35 02 32 25	Ø 32	32	38							250	
35 02 32 30	Ø 32	32	38							300	
35 02 40 20	Ø 40	40	44							200	
35 02 40 25	Ø 40	40	44							250	
35 02 40 30	Ø 40	40	44							300	

	Articolo:	Tubo con curva 90°
	Descrizione:	Tubo di scarico in ottone cromato con curva 90°




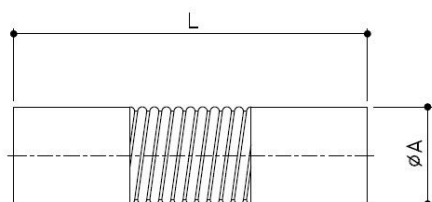
Codice	Misura	A	B	C	D	E	F	G	H	L	M
35 05 04 00	ϕ 30	30							150	250	
35 05 02 00	ϕ 30	30							200	300	
35 05 06 00	ϕ 32	32							200	250	

	Articolo:	Tubo con curva 45°
	Descrizione:	Tubo di scarico in ottone cromato con curva a 45°




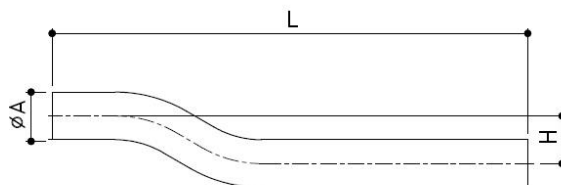
Codice	Misura	A	B	C	D	E	F	G	H	L
35 06 02 25	ϕ 30	30							75	250

	Articolo:	Tubo pieghevole ottone
	Descrizione:	tubo di scarico in ottone cromato pieghevole


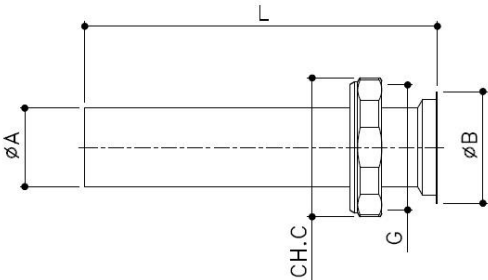



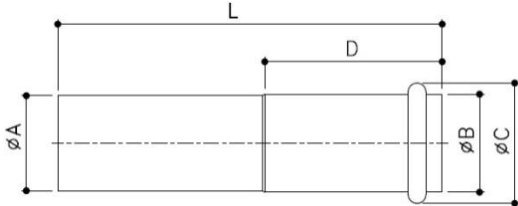
Codice	Misura	A	B	C	D	E	F	G	H	L
35 03 26 25	Ø 26	26								250
35 03 26 30	Ø 26	26								300
35 03 30 25	Ø 30	30								250
35 03 30 30	Ø 30	30								300
35 03 32 25	Ø 32	32								250
35 03 32 30	Ø 32	32								300


	Articolo:	Tubo eccentrico
	Descrizione:	Tubo di scarico in ottone cromato eccentrico

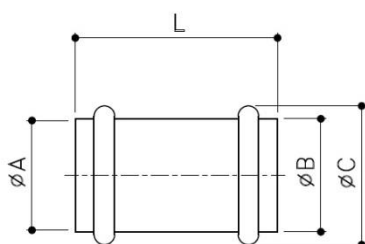


Codice	Misura	A	B	C	D	E	F	G	H	L	M
35 15 26 30	Ø 26	26							30	300	
35 15 30 30	Ø 30	30							30	300	
35 15 32 30	Ø 32	32							30	300	


	Articolo:	Tubo con dado									
	Descrizione:	tubo di scarico in ottone cromato con flangia ricavata e dado									
											
Codice	Misura	A	B	C	D	E	F	G	H	L	M
35 04 26 20	$\varnothing 26$	26	37	44				G 1 1/4		200	

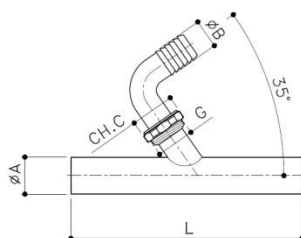
	Articolo:	Prolunga									
	Descrizione:	prolunga in ottone cromato con guarnizione OR									
											
Codice	Misura	A	B	C	D	E	F	G	H	L	
35 16 00 26	$\varnothing 26$	26	28	33	60					130	
35 16 00 30	$\varnothing 30$	30	32	37	60					130	
35 16 00 32	$\varnothing 32$	32	33	41	60					130	
35 16 00 40	$\varnothing 40$	40	42	51	60					130	

	Articolo:	Giunto
	Descrizione:	Giunto intermedio in ottone cromato con guarnizione OR



Codice	Misura	A	B	C	D	E	F	G	H	L
35 16 10 26	Ø 26	26	28	33						55
35 16 10 30	Ø 30	30	32	37						55
35 16 10 32	Ø 32	32	33	41						60
35 16 10 40	Ø 40	40	42	51						70

	Articolo:	Tubo scarico elettrodomestici
	Descrizione:	tubo di scarico in ottone cromato con curva in ABS cromata per scarico lavatrice e lavastoviglie



Codice	Misura	A	B	C	D	E	F	G	H	L	M
35 20 00 26	Ø 26	26	25	36				G 1		200	
35 20 00 32	Ø 32	32	25	36				G 1		200	