

#### Funzione

Luxor produce una vasta gamma di raccorderia per tubazioni in rame, plastica e multistrato. I raccordi sono prodotti in ottone con finitura sia gialla che nichelata in due versioni: resistente alla dezincificazione CW 602 N-EN 12165; a basso contenuto di piombo in conformità alle più recenti normative CW 617 N – DW UNI-EN 12165:2016. Le tenute morbide avvengono con o-rings in EPDM perossidico.



#### Caratteristiche tecniche

Pressione massima di esercizio:	10 bar
Temperatura massima di esercizio:	120 °C
Fluidi d'impiego:	acqua conforme alla normativa UNI 8065:2019

#### Materiali costruttivi

Materiale a basso contenuto piombo:	CW 617 N – DW UNI-EN 12165:2016
Materiale resist. a dezincificazione:	CW 626 N - EN 12165:2016
Materiale guarnizioni:	EPDM perossidico
Materiale staffa:	Ferro zincato Fe Z100-EN 10142-92

#### Finitura

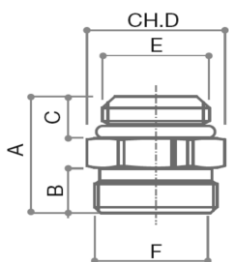
Nichelato

## Disegni dimensionali

### 567

Raccordo con sede per vitone termostatico di comando articolo 560 e vitone detentore di regolazione articolo 563, per regolatore e misuratore di portata articolo TM 4012, per collettori serie CD.

Attacco tubo rame, plastica e multistrato

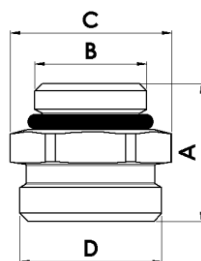


Codice	Misura	A	B	C	D	E	F
68552678	CD 1" G1/2 x (W24x19)	26	10	9.3	24	G1/2	W24x19
68552678N	CD 1" G1/2 x (W24x19)	26	10	9.3	24	G1/2	W24x19
68552679	CD 1" 1/4 G1/2 x (W24x19)	36	10	19.3	24	G1/2	W24x19
6552679N	CD 1" 1/4 G1/2 x (W24x19)	36	10	19.3	24	G1/2	W24x19
68552675	CD 1" G1/2 x G3/4 Ek	26	10.5	9.3	27	G1/2	G3/4Ek
68552675N	CD 1" G1/2 x G3/4 Ek	26	10.5	9.3	27	G1/2	G3/4Ek
68552677	CD 1" 1/4 G1/2 x G3/4 Ek	36	10.5	19.3	27	G1/2	G3/4Ek
68552677N	CD 1" 1/4 G1/2 x G3/4 Ek	36	10.5	19.3	27	G1/2	G3/4Ek

### RD 900

Raccordo diretto con tenuta o-ring per collegamento ai collettori di distribuzione serie CD.

Attacco tubo rame, plastica e multistrato

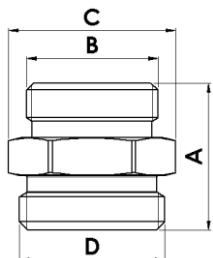


Codice	Misura	A	B	C	D	E	F
68559817N	G3/8 x (W24x19)	24	G3/8	CH.24	W24x19	-	-
68559824	G1/2 x (W24x19)	25	G1/2	CH.24	W24x19	-	-
68559824N	G1/2 x (W24x19)	25	G1/2	CH.24	W24x19	-	-
68552700	G1/2 x G3/4 Ek	25.5	G1/2	CH.27	G3/4Ek	-	-
68552700N	G1/2 x G3/4 Ek	25.5	G1/2	CH.27	G3/4Ek	-	-

### RD 902

Raccordo diretto M-M.

Attacco tubo rame, plastica e multistrato

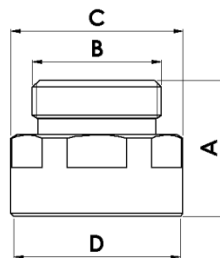


Codice	Misura	A	B	C	D
68549824N	G1/2 x (W24x19)	32.5	G1/2	CH.24	W24x19
68549827N	G3/4 x (W24x19)	27	W24x19	CH.27	G3/4Ek
68559822N	(W24x19) x (W24x19)	25	W24x19	CH.24	W24x19
68559823N	G3/4 Ek x G3/4 Ek	27.5	G3/4Ek	CH.30	G3/4Ek

### RD 903

Raccordo diretto F-M.

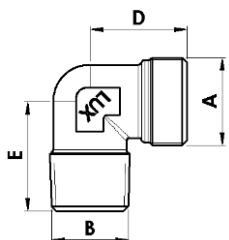
Attacco tubo rame, plastica e multistrato



Codice	Misura	A	B	C	D
68549838N	G1/2 x (W24x19)	24.5	W24x19	CH.25	G1/2
68549739N	G1/2 x G3/4 Ek	26	G3/4Ek	CH.27	G1/2
68549743N	G3/4 x G3/4 Ek	25	G3/4Ek	CH.30	G3/4Ek
68549740N	G3/4 x (W24x19)	25	G3/4Ek	CH.30	W24x19
68549741N	(W24x19) x (W24x19)	25	W24x19	CH.27	W24x19
68549742N	(W24x19) x G1/2	24	G1/2	CH.27	W24x19

### RC 904

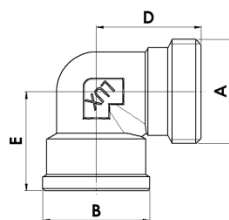
Raccordo curvo M-M.  
Attacco tubo rame, plastica e multistrato



Codice	Misura	A	B	C	D	E	F
68549847N	G1/2 x (W24x19)	W24x19	G1/2	-	26.5	30	-
68549746N	G1/2 x G3/4 Ek	G3/4Ek	G1/2	-	27	30	-

### RC 905

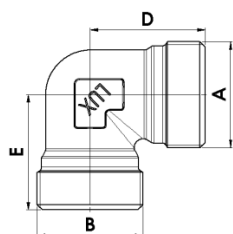
Raccordo curvo F-M.  
Attacco tubo rame, plastica e multistrato



Codice	Misura	A	B	C	D	E	F
68549856N	G1/2 x (W24x19)	W24x19	G1/2	-	26.5	25	-
68549755N	G1/2 x G3/4 Ek	G3/4Ek	G1/2	-	26.5	25	-
68549757N	G3/4 x G3/4 Ek	G3/4Ek	G3/4	-	33	36.5	-

### RC 906

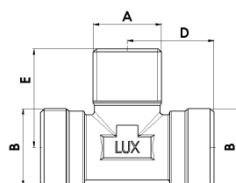
Raccordo curvo M-M.  
Attacco tubo rame, plastica e multistrato



Codice	Misura	A	B	D	E
68549865N	(W24x19) x (W24x19)	W24x19	W24x19	26	26
68549747N	G3/4 Ek x G3/4 Ek	G3/4Ek	G3/4Ek	33	33

### RT 907

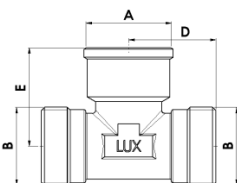
Raccordo a T MxMxM.  
Attacco tubo rame, plastica e multistrato



Codice	Misura	A	B	D	E
68549870N	G1/2 x (W24x19) x (W24x19)	G1/2	W24x19	26.5	30
68549770N	G1/2 x G3/4 Ek x G3/4 Ek	G1/2	G3/4Ek	26.5	26.5

### RT 908

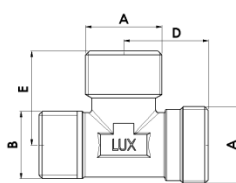
Raccordo a T FxMxM.  
Attacco tubo rame, plastica e multistrato



Codice	Misura	A	B	D	E
68549879N	G1/2 x (W24x19) x (W24x19)	G1/2	W24x19	26.5	30
68549779N	G1/2 x G3/4 Ek x G3/4 Ek	G1/2	G3/4Ek	26.5	30

### RT 909

Raccordo a T con attacco 1/2 M.  
Attacco tubo rame, plastica e multistrato

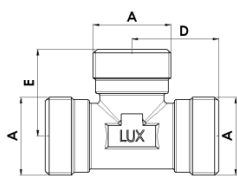


Codice	Misura	A	B	D	E
68549888N	(W24x19) x G1/2 x (W24x19)	W24x19	G1/2	26.5	30

## RT 911

Raccordo a T.

Attacco tubo rame, plastica e multistrato

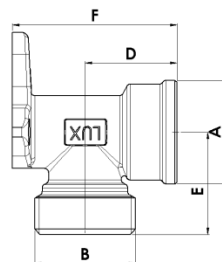


Codice	Misura	A	B	D	E
68549890N	(W24x19) x (W24x19) x (W24x19)	W24x19	-	26.5	26.5
68549790N	G3/4 Ek x G3/4 Ek x G3/4 Ek	G3/4Ek	-	26.5	26.5

## RC 912

Raccordo murale curvo con flangia.

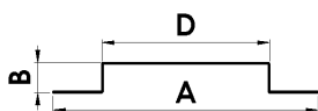
Attacco tubo rame, plastica e multistrato



Codice	Misura	A	B	D	E	F
69549895N	G1/2 x (W24x19)	G1/2	W24x19	24	26	43
69549795N	G1/2 x G3/4 Ek	G1/2	G3/4	24	27	43
69549794N	G3/4 x G3/4 Ek	G3/4Ek	G3/4	37	27	57

## SS 1984

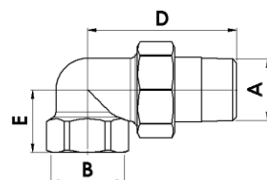
Staffa per raccordi murali con flangia.



Codice	Misura	A	B	C	D
66001200	-	382	43.5	-	242

## RC 480

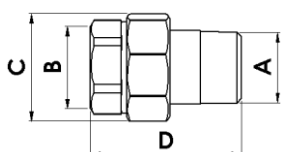
Raccordo curvo in tre pezzi con tenuta o-ring.



Codice	Misura	A	B	C	D	E
67952100	G 1/2	G1/2	G1/2	-	53.5	21.5
67952100N	G 1/2	G1/2	G1/2	-	53.5	21.5
67952700	G 3/4	G3/4	G3/4	-	61.5	26
67952700N	G 3/4	G3/4	G3/4	-	61.5	26
67953400	G 1"	G1"	G1"	-	68.5	35
67953400N	G 1"	G1"	G1"	-	68.5	35

## RD 482

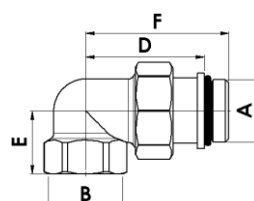
Raccordo diritto in tre pezzi con tenuta o-ring.



Codice	Misura	A	B	C	D	E
67972100	G 1/2	G1/2	G1/2	CH30	47.5	-
67972100N	G 1/2	G1/2	G1/2	CH30	47.5	-
67972700	G 3/4	G3/4	G3/4	CH37	54	-
67972700N	G 3/4	G3/4	G3/4	CH37	54	-
67973400	G 1"	G1"	G1"	CH46	59.5	-
67973400N	G 1"	G1"	G1"	CH46	59.5	-

## RC 481

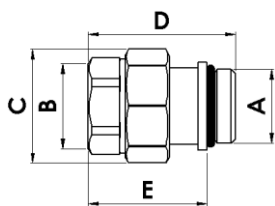
Raccordo curvo nichelato in tre pezzi con doppia tenuta o-ring



Codice	Misura	A	B	D	E	F
67952101N	G 1/2	G1/2	G1/2	49	21.5	40
67952701N	G 3/4	G3/4	G3/4	59	26	49
67953401N	G 1"	G1"	G1"	62	35	51

### RD 483

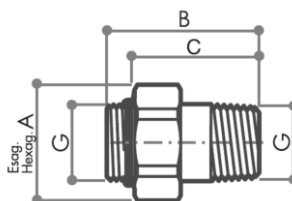
Raccordo diritto nichelato in tre pezzi con doppia tenuta o-ring



Codice	Misura	A	B	C	D	E
67972101N	G 1/2	G1/2	G1/2	CH30	43.5	35-
67972701N	G 3/4	G3/4	G3/4	CH37	51.5	41.5-
67973401N	G 1"	G1"	G1"	CH46	53	42.5

### RD 458

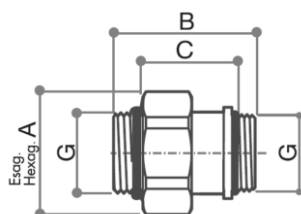
Raccordo di unione M-M in tre pezzi con guarnizione o-ring



Codice	Misura	A	B	C	D	G
67992700N	G 3/4	37	52	42	-	G3/4
67993400N	G 1"	46	48	28	-	G1"

### RD 455

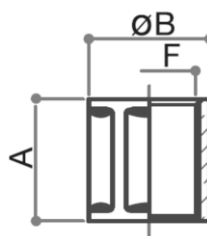
Raccordo di unione M-M in tre pezzi con doppia guarnizione o-ring



Codice	Misura	A	B	C	D	G
67992701N	G 3/4	37	48	29	-	G3/4
67993401N	G 1"	46	48	28	-	G1"

### RD 901

Manicotto di unione diritto F-F



Codice	Misura	A	B	C	D	F
7146770N	G 3/4	33	32	-	-	G3/4
7146772N	G 1"	33	41	-	-	G1"



Luxor S.p.A.

Sede amministrativa, stabilimento e uffici commerciali:

Administrative office, factory and commercial office:

Tel.: 030-9961161 – Fax: 030-9961165

info@luxor.it – www.luxor.it

via Madonnina, 94 – 25018 Montichiari - (BS) Italy

Luxor si riserva il diritto di apportare miglioramenti e modifiche ai prodotti descritti ed ai relativi dati tecnici in qualsiasi momento e senza preavviso - Luxor reserves the right to ameliorate and modify the above products and their technical data at any time and without notice