

### Funzione

I rubinetti serie 50th offrono tutta la qualità e la garanzia del prodotto Made in Italy. Tutta la gamma viene prodotta con finitura cromata a telaio che garantisce maggiori spessori di copertura e di conseguenza una maggior resistenza ad invecchiamento e corrosione.



### Caratteristiche tecniche

Pressione massima di esercizio: 10 bar

Temperatura massima di esercizio: 90°C

### Materiali costruttivi

Materiale corpo rubinetto: CW 617 N – DW UNI-EN 12165:2016

Materiale raccordi: CW 614 N – DW UNI-EN 12164:2016

Materiale vitone: CW 614 N – DW UNI-EN 12164:2016

Materiale cartuccia: CW 614 N – DW UNI-EN 12164:2016 + NBR + Nylon

Materiale guarnizioni: EPDM perossidico

Materiale manopola: ABS cromata

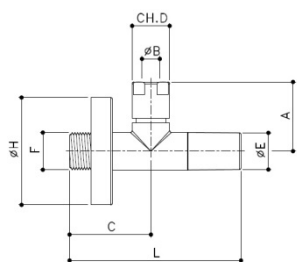
### Finitura

Cromato a spessore

## Disegni dimensionali

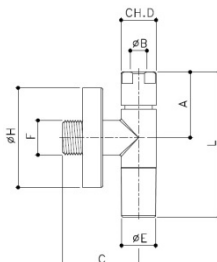
### S 53

kit composto da 2 rubinetti sottolavabo con asta fissa, rosetta scorrevole e cartuccia a 3 pezzi.



### S 54

kit composto da 2 rubinetti sottolavabo con asta fissa, rosetta scorrevole e cartuccia a 3 pezzi.



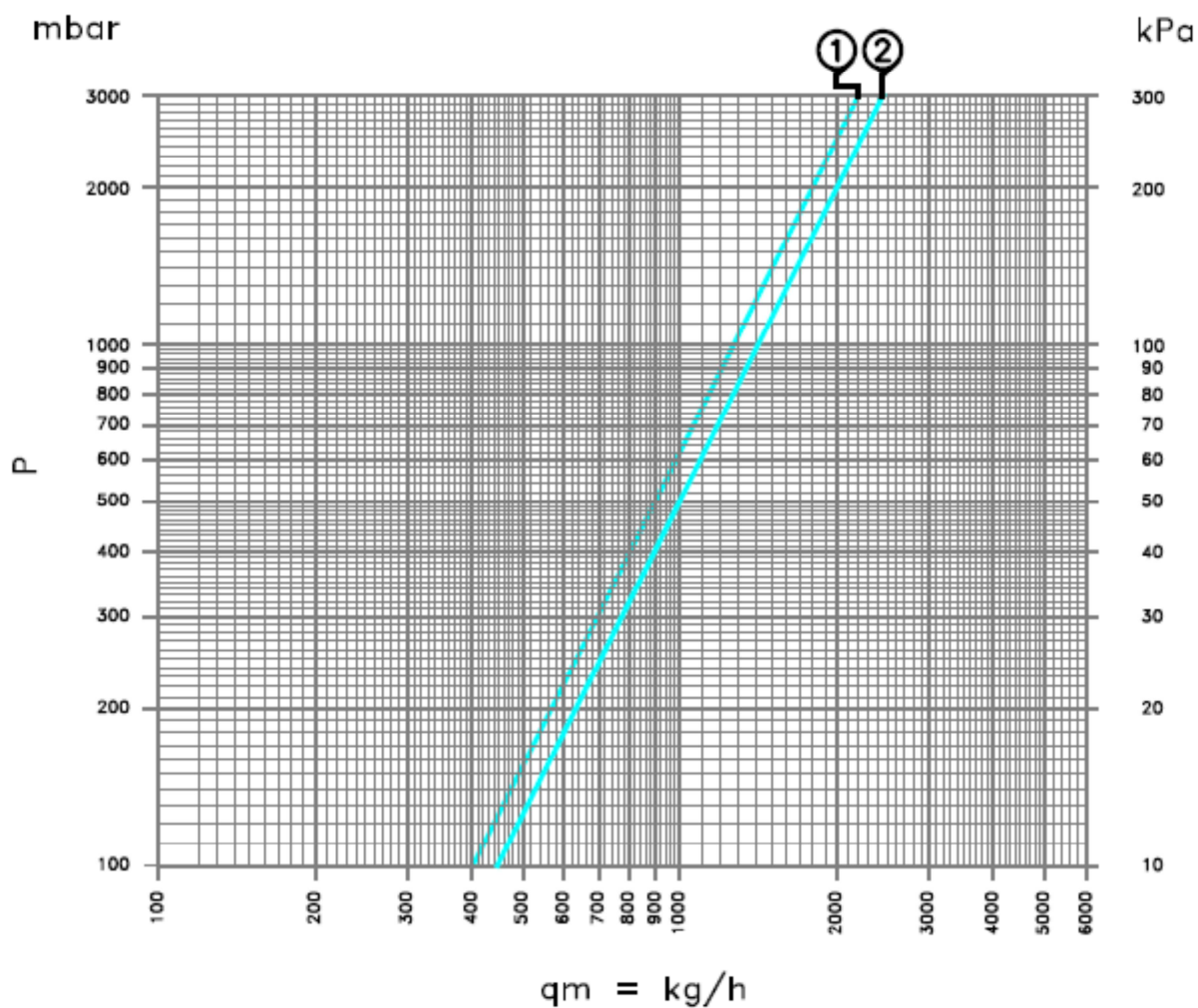
Codice	Misura	A	B	C	D	E
70952101CC	G1/2 - G3/8	39	10	46	19	21

Codice	Misura	A	B	C	D	E
70972101CC	G1/2 - G3/8	39	10	46	19	21

Codice	Misura	F	G	H	L	M
70952101CC	G1/2 - G3/8	G1/2	-	60	96	-

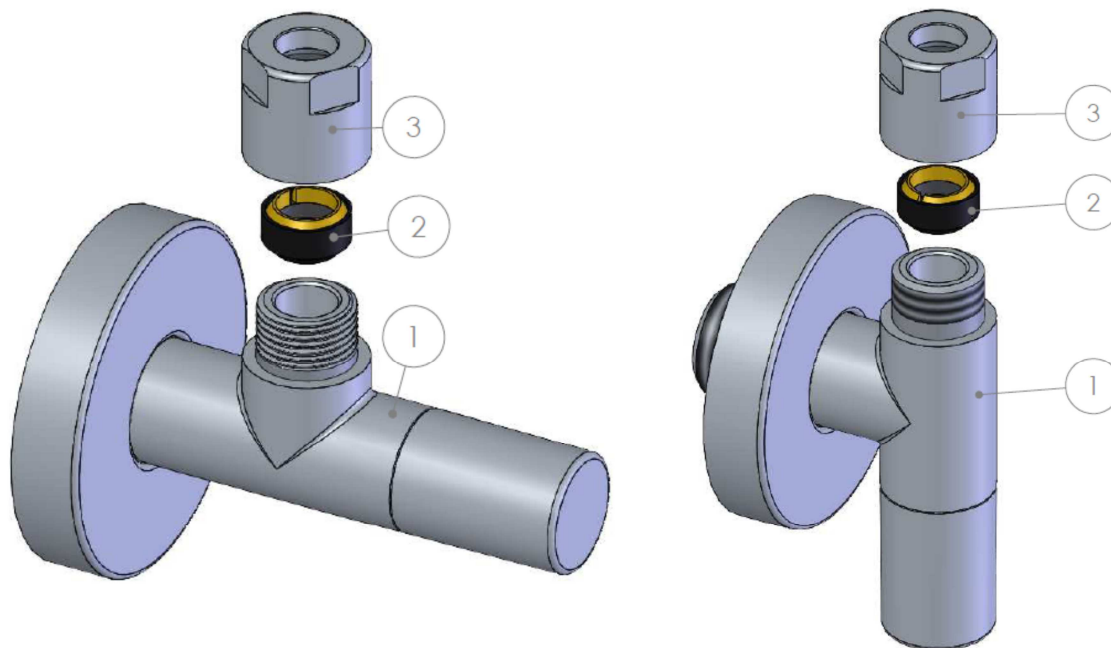
Codice	Misura	F	G	H	L	M
70972101CC	G1/2 - G3/8	G1/2	-	60	88	-

## Caratteristiche idrauliche



Curva	Kv	Articoli
1	1,41	S 53
2	1,45	S 54

## Istruzioni di installazione



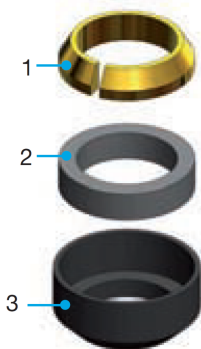
Per il corretto montaggio dei collegamenti rigidi sottolavabo è necessario attenersi alla sequenza sopra indicata, verificando scrupolosamente il verso di assemblaggio di cartuccia e guarnizioni.

E' quindi importante collegare per prima cosa il nipplo con rosetta alla rete idrica, inserire correttamente le eventuali guarnizioni tra la curvetta e il nipplo, inserire la cartuccia RCC all'interno del dado di serraggio facendo attenzione al verso di inserimento e infine serrare il raccordo al tubetto.

### Attenzione:

- **Verificare il corretto verso della cartuccia;**
- **Coppia di serraggio consigliata da 25 a 30 Nm max.**

### Cartuccia RCC



- 1. Rondella a stringere in ottone CW 614 N-DW UNI-EN 12164:2016**  
La rondella in ottone possiede ottime caratteristiche meccaniche grazie al processo di ricottura che migliora la malleabilità del materiale garantendo il corretto accoppiamento tra raccordo e tubo senza esercitare un'eccessiva forza di serraggio.
- 2. Guarnizione interna in NBR**  
Campo di utilizzo per temperature fino a 90 °C: la guarnizioni in NBR possiedono buone proprietà meccaniche, bassa deformazione permanente e bassa permeabilità al gas.
- 3. Cartuccia esterna in Nylon (poliammide 6.6)**  
Campo di utilizzo per temperature fino a 90 °C: la cartuccia in Nylon possiede ottime caratteristiche di resistenza meccanica accoppiate a grande tenacità ed elevata resistenza all'urto.

La cartuccia RCC è la soluzione più sicura e funzionale per la connessione dei collegamenti rigidi sottolavabo alle utenze finali. Essendo i tre componenti raccolti in un unico corpo, la cartuccia RCC è la soluzione definitiva ai problemi di installazione dei raccordi a compressione. Non più componenti persi o montati in modo erraneo, ma un solo pezzo che garantisce un'ottima tenuta metallica e idraulica allo stesso tempo.



Luxor S.p.A.  
Sede amministrativa, stabilimento e uffici commerciali:  
Administrative office, factory and commercial office:  
Tel.: 030-9961161 – Fax: 030-9961165  
info@luxor.it – www.luxor.it

via Madonnina, 94 – 25018 Montichiari - (BS) Italy

*Luxor si riserva il diritto di apportare miglioramenti e modifiche ai prodotti descritti ed ai relativi dati tecnici in qualsiasi momento e senza preavviso -  
Luxor reserves the right to ameliorate and modify the above products and their technical data at any time and without notice*

## Scheda tecnica

# Rubinetti serie 50<sup>th</sup>



11/06/2021

---

### Funzione

I rubinetti serie 50th offrono tutta la qualità e la garanzia del prodotto Made in Italy. Tutta la gamma viene prodotta con finitura nera verniciata.



---

### Caratteristiche tecniche

Pressione massima di esercizio: 10 bar

Temperatura massima di esercizio: 90°C

### Materiali costruttivi

Materiale corpo rubinetto: CW 617 N – DW UNI-EN 12165:2016

Materiale raccordi: CW 614 N – DW UNI-EN 12164:2016

Materiale vitone: CW 614 N – DW UNI-EN 12164:2016

Materiale cartuccia: CW 614 N – DW UNI-EN 12164:2016 + NBR + Nylon

Materiale guarnizioni: EPDM perossidico

Materiale manopola: ABS verniciato

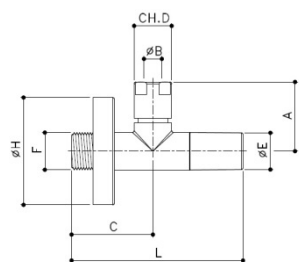
### Finitura

Verniciato nero

## Disegni dimensionali

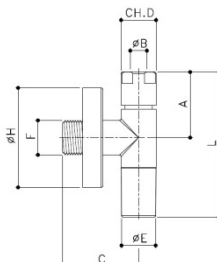
### S 53

kit composto da 2 rubinetti sottolavabo con asta fissa, rosetta scorrevole e cartuccia a 3 pezzi.



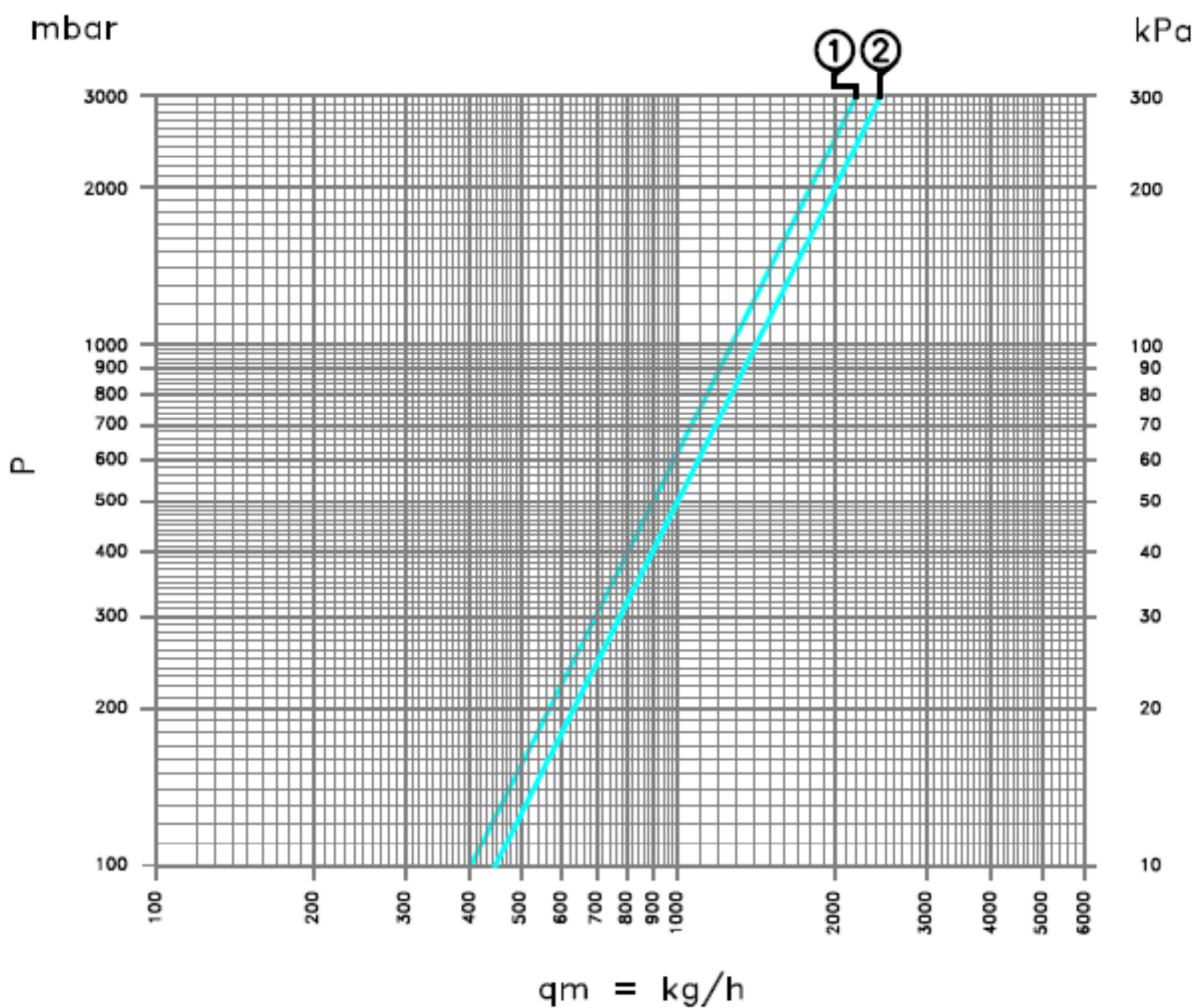
### S 54

kit composto da 2 rubinetti sottolavabo con asta fissa, rosetta scorrevole e cartuccia a 3 pezzi.



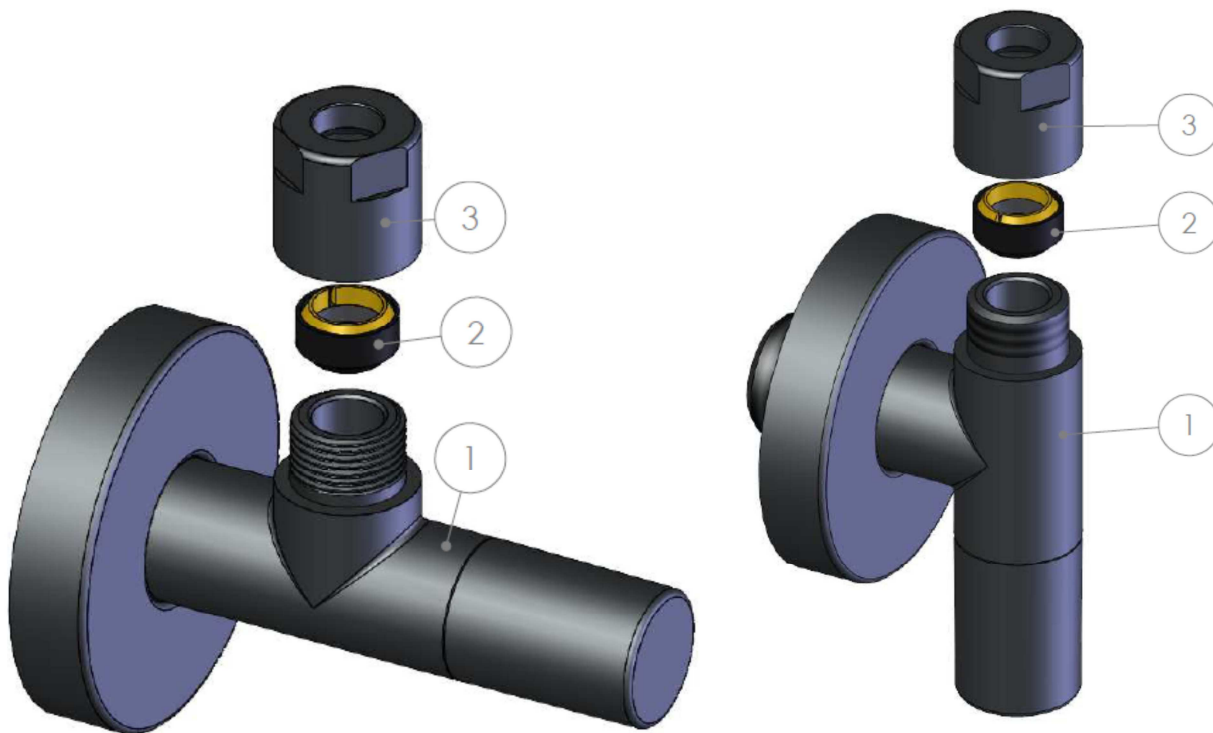
Codice	Misura	A	B	C	D	E	Codice	Misura	A	B	C	D	E
70952101CCN	G1/2 - G3/8	39	10	46	19	21	70972101CCN	G1/2 - G3/8	39	10	46	19	21
Codice	Misura	F	G	H	L	M	Codice	Misura	F	G	H	L	M
70952101CCN	G1/2 - G3/8	G1/2	-	60	96	-	70972101CCN	G1/2 - G3/8	G1/2	-	60	88	-

## Caratteristiche idrauliche



Curva	Kv	Articoli
1	1,41	S 53
2	1,45	S 54

## Istruzioni di installazione



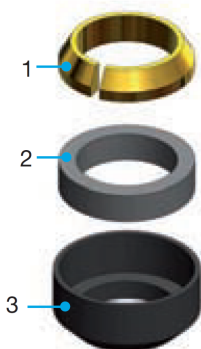
Per il corretto montaggio dei collegamenti rigidi sottolavabo è necessario attenersi alla sequenza sopra indicata, verificando scrupolosamente il verso di assemblaggio di cartuccia e guarnizioni.

E' quindi importante collegare per prima cosa il nipplo con rosetta alla rete idrica, inserire correttamente le eventuali guarnizioni tra la curvetta e il nipplo, inserire la cartuccia RCC all'interno del dado di serraggio facendo attenzione al verso di inserimento e infine serrare il raccordo al tubetto.

### Attenzione:

- **Verificare il corretto verso della cartuccia;**
- **Coppia di serraggio consigliata da 25 a 30 Nm max.**

### Cartuccia RCC



- 1. Rondella a stringere in ottone CW 614 N-DW UNI-EN 12164:2016**  
La rondella in ottone possiede ottime caratteristiche meccaniche grazie al processo di ricottura che migliora la malleabilità del materiale garantendo il corretto accoppiamento tra raccordo e tubo senza esercitare un'eccessiva forza di serraggio.
- 2. Guarnizione interna in NBR**  
Campo di utilizzo per temperature fino a 90 °C: la guarnizioni in NBR possiedono buone proprietà meccaniche, bassa deformazione permanente e bassa permeabilità al gas.
- 3. Cartuccia esterna in Nylon (poliammide 6.6)**  
Campo di utilizzo per temperature fino a 90 °C: la cartuccia in Nylon possiede ottime caratteristiche di resistenza meccanica accoppiate a grande tenacità ed elevata resistenza all'urto.

La cartuccia RCC è la soluzione più sicura e funzionale per la connessione dei collegamenti rigidi sottolavabo alle utenze finali. Essendo i tre componenti raccolti in un unico corpo, la cartuccia RCC è la soluzione definitiva ai problemi di installazione dei raccordi a compressione. Non più componenti persi o montati in modo erraneo, ma un solo pezzo che garantisce un'ottima tenuta metallica e idraulica allo stesso tempo.



Luxor S.p.A.  
Sede amministrativa, stabilimento e uffici commerciali:  
Administrative office, factory and commercial office:  
Tel.: 030-9961161 – Fax: 030-9961165  
info@luxor.it – www.luxor.it

via Madonnina, 94 – 25018 Montichiari - (BS) Italy

*Luxor si riserva il diritto di apportare miglioramenti e modifiche ai prodotti descritti ed ai relativi dati tecnici in qualsiasi momento e senza preavviso -  
Luxor reserves the right to ameliorate and modify the above products and their technical data at any time and without notice*