

SERIE SC

RUBINETTI PER CASSETTA SCARICO



La gamma di questi rubinetti viene utilizzata prevalentemente per collegare le cassette di scarico WC alla rete idrica. La gamma è composta, oltre che dal compatto rubinetto a vitone, da kit di assemblaggio con tubetti rame, raccordi a com-

pressione, nipples di collegamento e rosette. La completezza e la versatilità di questi prodotti facilita e semplifica le operazioni di installazione nelle più svariate condizioni di utilizzo.

CARATTERISTICHE TECNICHE



Max temperatura

90 °C



Max pressione

10 bar



Materiale

CW617N



Manopola

ABS



Collaudo

100%

CAMPI DI APPLICAZIONE



cassette di scarico

VITONE IN NYLON

Il vitone è realizzato in Nylon (Poliammide 6.6). Oltre alle ottime qualità igieniche, il vitone possiede elevate proprietà meccaniche che gli permettono di lavorare senza alcuna alterazione di funzionamen-

to ad alte e basse temperature, e gli permettono di resistere alle sollecitazioni di trazione, torsione e urto a cui potrebbe essere sottoposto il rubinetto durante il suo normale utilizzo.

TUBETTI

I tubetti di collegamento vengono realizzati utilizzando rame disossidato al fosforo qualità Cu-DHP con composizione chimica Cu 99,9% min, le cui caratteristiche meccaniche, dimensioni e tolleranze sono rispondenti alla norma EN1057 e norme ad essa collegate. Tutti i particolari realizzati vengono rigorosamente lavati in vasche ad ultrasuoni con agenti neutri che permettono di eliminare sostanze di lavorazione residue.

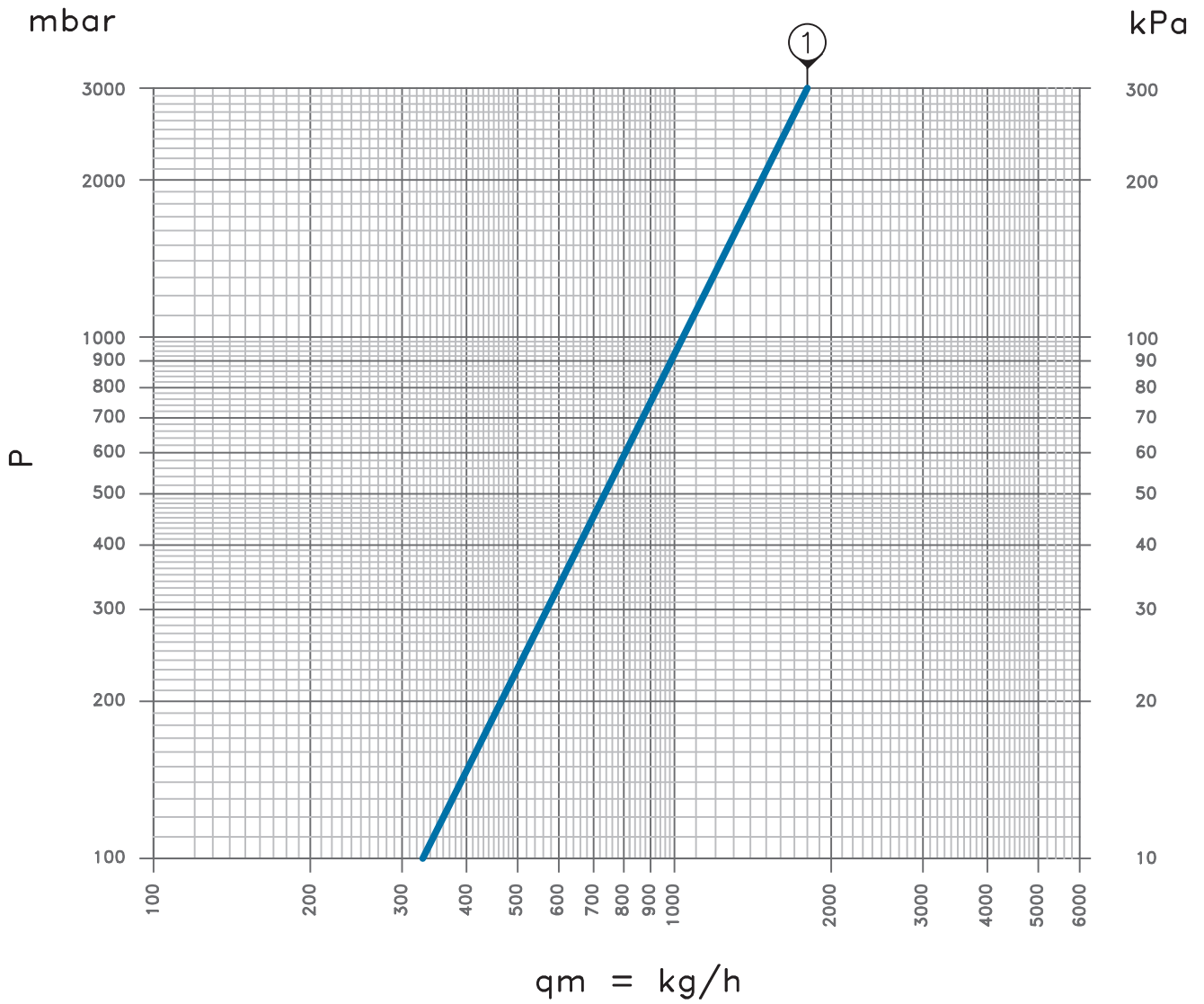
MANIGLIA

La maniglia ergonomica è realizzata in ABS con finitura cromata e possiede elevate proprietà meccaniche che gli permettono di resistere alle sollecitazioni di trazione, torsione e urto a cui potrebbe essere sottoposto il rubinetto durante il suo normale utilizzo.

ROSETTE

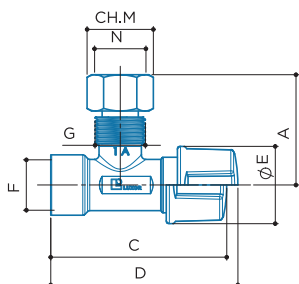
Le rosette sono realizzate in acciaio inox AISI 430 resistente all'azione degli agenti atmosferici, alle soluzioni alcaline degli acidi organici e all'ossidazione fino ad alte temperature.

DIAGRAMMA DI PORTATA



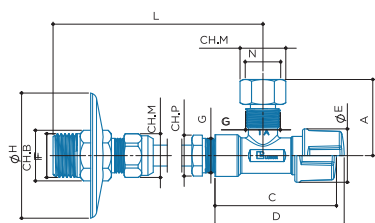
ARTICOLI	CODICE	Kv
S 60	70600100	1,10
S 61	70600020CC	
S 62	70601030CC	
S 63	70610025CC	
	70611025CC	

DISEGNO DIMENSIONALE



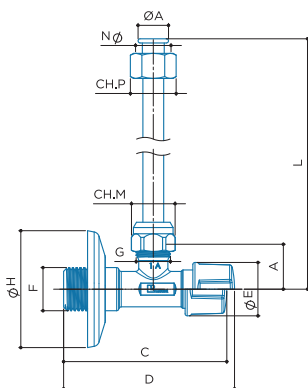
S 60

CODICE	MISURA	A	B	C	D	E	F	G	H	L	N
70600100	F 3/8 - M 3/8 - F 3/8	36	-	58,2	61,9	25,6	G 3/8	G 3/8	-	-	G 3/8



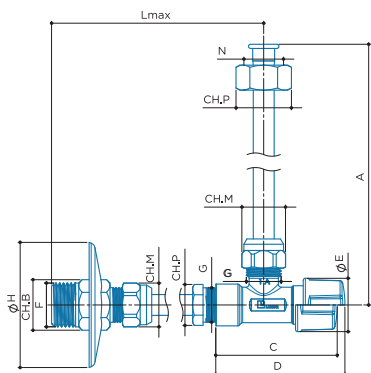
S 61

CODICE	MISURA	A	B	C	D	E	F	G	H	L	M	N	P
70600020CC	MPR 1/2 - F 3/8	36	21	58,2	61,9	25,6	G 1/2	G 3/8	60	208	19	G 3/8	17



S 62

CODICE	MISURA	A	B	C	D	E	F	G	H	L	M	N	P
70601030CC	M 1/2 - F 3/8	14	-	78,2	81,9	25,6	G 1/2	G 3/8	60	258	19	G 3/8	19



S 63


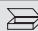

CODICE	MISURA	A	B	C	D	E	F	G	H	L	M	N	P
70610025CC	MPR 1/2 - F 1/2	258	21	58,2	61,9	25,6	G 1/2	G 3/8	60	208	19	G 1/2	23
70611025CC	MPR 1/2 - F 3/8	258	21	58,2	61,9	25,6	G 1/2	G 3/8	60	208	19	G 3/8	19

LA GAMMA



S 60

Rubinetto per cassetta di scarico.

CODICE	MISURA			
70600100	F 3/8 - M 3/8 - F 3/8	79	10	100



S 61

Rubinetto per cassetta di scarico con rosetta scorrevole, tubetto in rame cromato da 20cm e cartuccia a 3 pezzi.

CODICE	MISURA			
70600020CC	MPR 1/2 - F 3/8	206	10	80



S 62

Rubinetto per cassetta di scarico con rosetta scorrevole, tubetto in rame cromato da 25cm e cartuccia a 3 pezzi.

CODICE	MISURA			
70601030CC	M 1/2 - F 3/8	175	10	80



S 63

Rubinetto per cassetta di scarico con rosetta scorrevole, tubetti in rame cromati da 20 cm e cartuccia a 3 pezzi.

CODICE	MISURA			
70610025CC	MPR 1/2 - F 1/2	257	10	80
70611025CC	MPR 1/2 - F 3/8	255	10	60

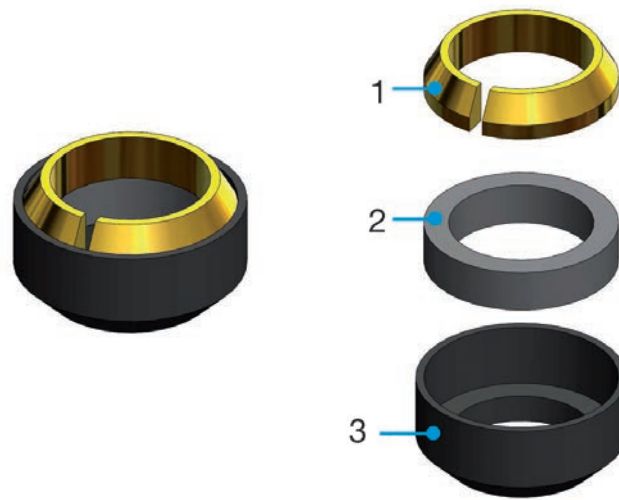
CARTUCCIA RCC

La cartuccia RCC è la soluzione più sicura e funzionale per la connessione dei rubinetti alle utenze finali. Essendo i tre componenti raccolti in un corpo unico, la cartuccia RCC è la soluzione definitiva ai problemi di installazione dei raccordi a compressione. Non più componenti persi o montati in modo erraneo, ma un solo pezzo che garantisce un'ottima tenuta meccanica e idraulica allo stesso tempo.

La cartuccia è composta da una rondella a stringere in ottone ricotto CW614N con ottime caratteristiche meccaniche di malleabilità, da una guarnizione NBR e da una capsula contenitiva

in Nylon a grande tenacità ed elevata resistenza all'urto. Il filtro anticalcare è realizzato in acciaio inox AISI 304 resistente all'azione degli agenti atmosferici e all'ossidazione.

L'apposito tappo di ispezione è dotato di un comodo intaglio per facilitare le operazioni di apertura/chiusura e per semplificare l'operazione di pulizia del filtro. La maniglia ergonomica è realizzata in ABS con finitura cromata e possiede elevate proprietà meccaniche che gli permettono di resistere alle sollecitazioni di trazione, torsione e urto a cui potrebbe essere sottoposto il rubinetto durante il suo normale utilizzo.



1. Rondella a stringere in ottone CW614N

La rondella in ottone possiede ottime caratteristiche meccaniche grazie al processo di ricottura che migliora la malleabilità del materiale garantendo il corretto accoppiamento tra raccordo e tubo senza esercitare un'eccessiva forza di serraggio.

2. Guarnizione interna in NBR

Campo di utilizzo per temperature fino a 90°C:

le guarnizioni in NBR possiedono buone proprietà meccaniche, bassa deformazione permanente e bassa permeabilità al gas.

3. Cartuccia esterna in Nylon (Poliammide 6.6)

Campo di utilizzo per temperature fino a 90°C:

la cartuccia in Nylon possiede ottime caratteristiche di resistenza meccanica accoppiate a grande tenacità ed elevata resistenza all'urto.