



60 ANNI DI TRADIZIONE ITALIANA

Luxor è una importante realtà industriale, market leader a livello europeo e mondiale nella produzione di tubi flessibili e di componenti per impianti idraulici e termosanitari.

Da sessant'anni Luxor è espressione del più prestigioso made in Italy e della grande tradizione italiana nelle lavorazioni meccaniche ad elevato contenuto tecnologico: una qualità certificata e riconosciuta dai più prestigiosi Istituti Internazionali di certificazione, ovunque nel mondo.

La nostra mission è la completa soddisfazione del cliente, mediante un processo di continua ricerca tecnologica volta a realizzare prodotti di assoluta qualità e totale affidabilità, anticipando le evoluzioni dei mercati all'interno di un innovativo rapporto di partnership sia verso i

clienti che verso i fornitori. La mission Luxor trova attuazione in un proprio Centro Ricerca & Sviluppo, nel quale vengono costantemente analizzate e ricercate nuove ed avanzate tecnologie, in continui investimenti per offrire ai mercati internazionali le soluzioni più avanzate ed affidabili a costi contenuti, nei più severi controlli qualitativi su ogni pezzo.

Luxor progetta e realizza globalmente, grazie al proprio ultra decennale know-how, ogni prodotto. La grande forza produttiva, un'organizzazione industriale "snella" innovativa ed avanzata, unitamente ad una moderna concezione logistica permettono a Luxor di soddisfare qualsiasi esigenza, anche customized, con consegne rapide in ogni parte del mondo.



Luxor S.p.A. è certificata ISO 9001:2015 dall'istituto di certificazione DEKRA Group

CERTIFICAZIONI



Per informazioni sulle specifiche tecniche e sui prodotti certificati si prega di rivolgersi ai nostri uffici o visitare il sito web degli enti di certificazione corrispondenti.

La lista completa dei prodotti certificati NSF è consultabile al sito www.nsf.org.

La lista completa dei prodotti certificati UPC/cUPC è consultabile al sito www.iapmort.org.



VALVOLE RADIATORE

1.3 / SERIE 30

SERIE 30 VALVOLE PER RADIATORE



Le valvole Serie 30 hanno un vitone che offre la possibilità di prerogolazione grazie ad un anello in acetalica sagomato. Il vitone termostatico permette la sostituzione di uno degli o-ring di tenuta sull'asta di comando senza che sia necessario svuotare l'impianto. Le valvole sono prodotte con finitura cromata.

I detentori serie 30 hanno la tenuta assicurata da un o-ring sull'otturatore e se necessario da un ulteriore o-ring tra il corpo e il tappo. La tenuta in chiusura con l'otturatore è assicurata da un o-ring e da una tenuta conica metallica. Tutti i detentori hanno la possibilità di regolare la portata limitando l'alzata dell'otturatore.

La valvola manuale Serie 30 utilizza un'asta fissa la cui tenuta è garantita da due o-rings. La tenuta in chiusura con l'otturatore è assicurata da un o-ring e da una tenuta conica metallica. L'apertura delle valvole e detentori deve essere effettuata con pressione differenziale inferiore a un 1 bar.

CARATTERISTICHE TECNICHE



DN

15



Max temperatura

120 °C



Max pressione

10 bar



Max pressione differenziale (valvole termostatiche)

0,6 bar



Max pressione differenziale

1 bar



Materiale

CW617N
UNI EN
12165:2016



Manopola

ABS cromato
ABS bianco
RAL 9016



Asta di comando

AISI 316



Collaudo

100%

ATTACCHI IMPIANTO



Tubo ferro
(valvole manuali)
G 1/2



Tubo rame
G 3/4 EK - TR 91/AC



Tubo plastica
G 3/4 EK - TP 98/C



Tubo multistrato
G 3/4 EK - TP 99/C

COLLEGAMENTO RADIATORE



filetto cilindrico con tenuta morbida
G 1/2

REGOLAZIONE DELLA PORTATA E REVERSE FLOW

Per regolare la massima portata della valvola si deve agire nel seguente modo:

- allineare la tacca di riferimento presente sull'asta in acciaio inox con una delle posizioni stampate sul corpo della valvola.

Le valvole termostatiche Luxor possono funzionare anche in condizione di flusso inverso. Grazie a questa caratteristica possono essere installate sia sulla mandata sia sul ritorno del radiatore fino ad una pressione differenziale di 0,6 bar.



Tutte le valvole e i detentori vengono testati al 100% con prova di tenuta pneumatica a controllo elettronico.

Le caratteristiche del fluido dell'impianto devono essere conformi alla direttiva UNI 8065:2019.

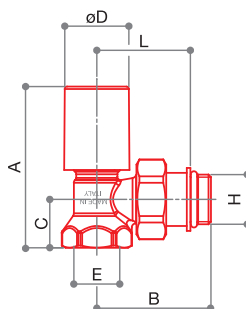
ATTACCO TUBO FERRO



CHROME



WHITE-CHROME

**KT 146**

Kit manuale squadra completo per collegamento ai termoarredi. Composto da due RS 146. Attacco tubo ferro.

Raccordi



CODICE	MISURA	FINITURA	A	B	C	D	E	F	G	H	L			
20822103	DN 15 1/2	CHROME	67	47	20	27	G 1/2	-	-	G 1/2	39	343	1	32
20822103CB	DN 15 1/2	WHITE-CHROME	67	47	20	27	G 1/2	-	-	G 1/2	39	343	1	32

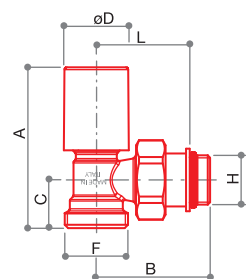
ATTACCO TUBO RAME E TUBO PLASTICA G3/4 EUROCONO



CHROME



WHITE-CHROME

**KT 159/A**

Kit manuale squadra completo per collegamento ai termoarredi. Composto da due RS 159/A. Attacco tipo G 3/4 eurocono.

Raccordi



CODICE	MISURA	FINITURA	A	B	C	D	E	F	G	H	L			
20842703	DN 15 1/2	CHROME	67	47	20	27	-	G 3/4 EK	-	G 1/2	39	340	1	32
20842703CB	DN 15 1/2	WHITE-CHROME	67	47	20	27	-	G 3/4 EK	-	G 1/2	39	340	1	32



CHROME



WHITE-CHROME

KT 2509/A

Kit termostatico squadra completo per collegamento ai termoarredi. Composto da: RS 2509/A + DS 89/A. Attacco tipo G 3/4 eurocono.

Raccordi



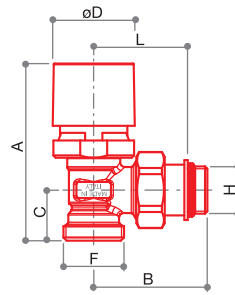
CODICE	MISURA	FINITURA			
20742703	DN 15 1/2	CHROME	380	1	32
20742703CB	DN 15 1/2	WHITE-CHROME	380	1	32



CHROME



WHITE-CHROME



RS 2509/A

Valvola radiatore a squadra termostattizzabile o elettrocomandabile con volantino di comando manuale a semplice regolazione. Attacco tipo G 3/4 eurocono.

Raccordi



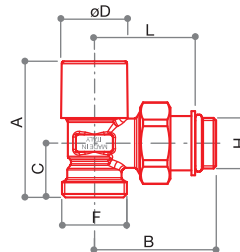
CODICE	MISURA	FINITURA	A	B	C	D	E	F	G	H	L			
20722703	DN 15 1/2	CHROME	77	49	22	36	-	G 3/4 EK	-	G 1/2	41	203	10	80
20722703CB	DN 15 1/2	WHITE-CHROME	77	49	22	36	-	G 3/4 EK	-	G 1/2	41	203	10	80



CHROME



WHITE-CHROME



DS 89/A

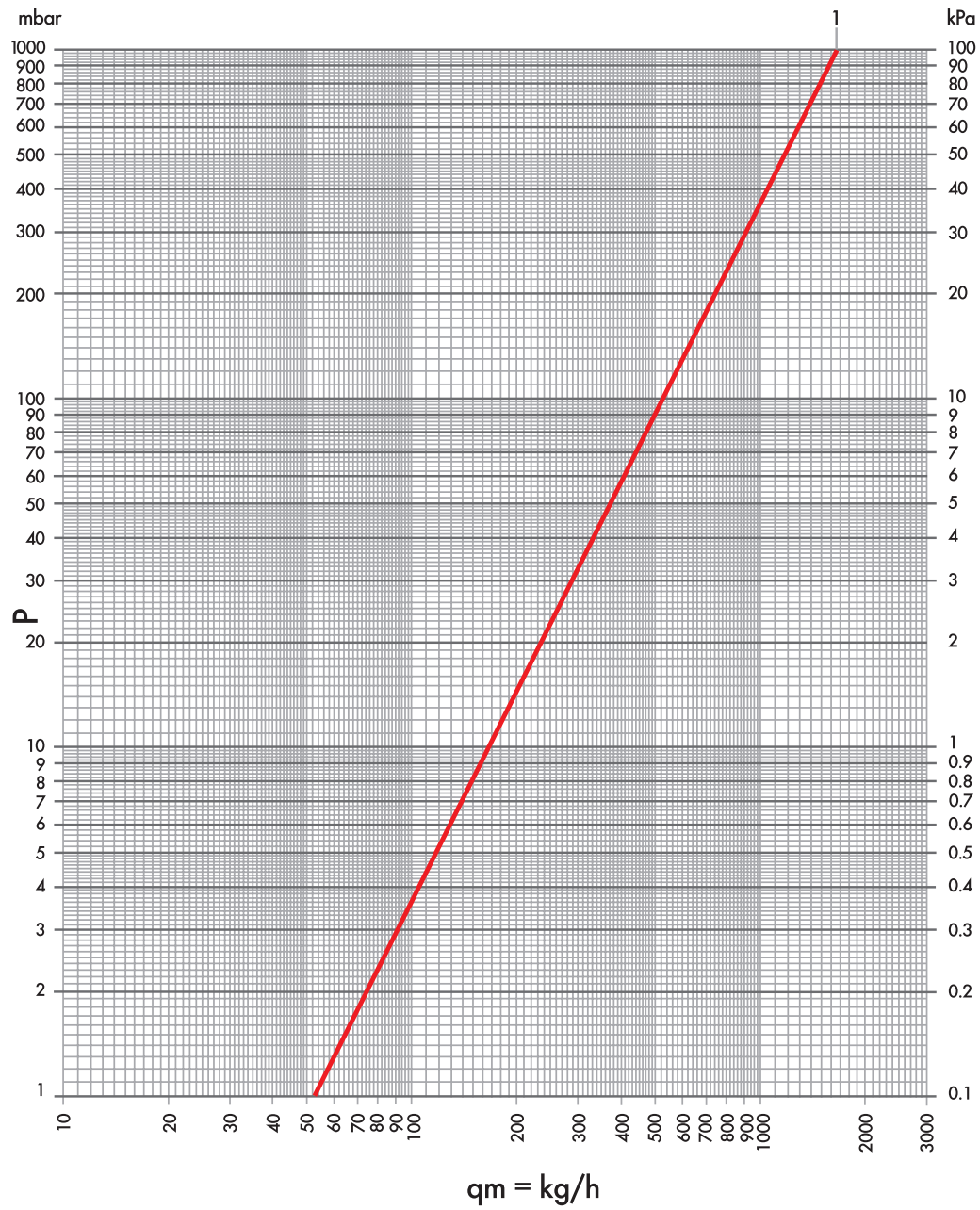
Detentore di regolazione a squadra. Attacco tipo G 3/4 eurocono.

Raccordi



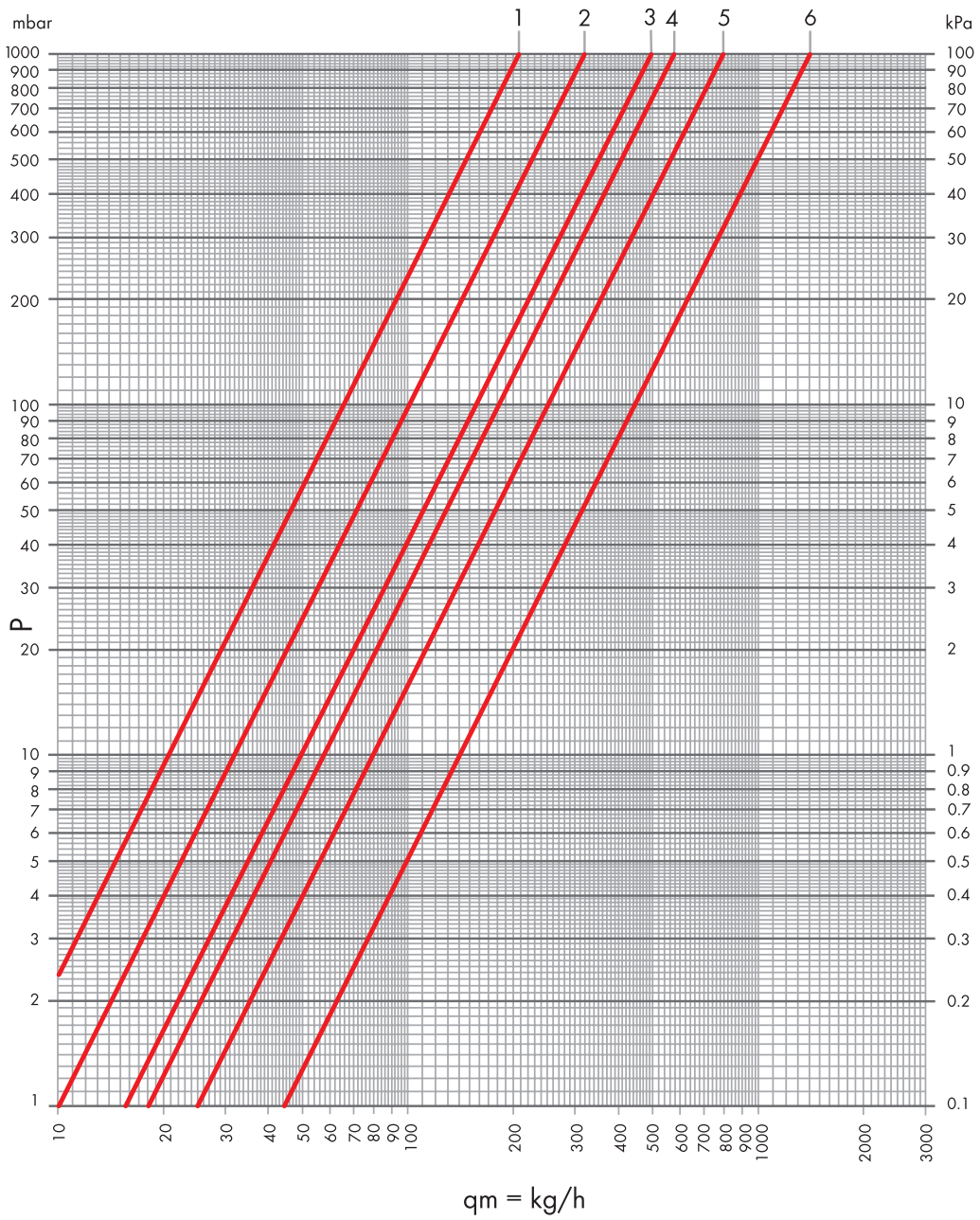
CODICE	MISURA	FINITURA	A	B	C	D	E	F	G	H	L			
20162703	DN 15 1/2	CHROME	55	49	22	27	-	G 3/4 EK	-	G 1/2	41	168	10	80
20162703CB	DN 15 1/2	WHITE-CHROME	55	49	22	27	-	G 3/4 EK	-	G 1/2	41	168	10	80

DIAGRAMMA DI PORTATA VALVOLE



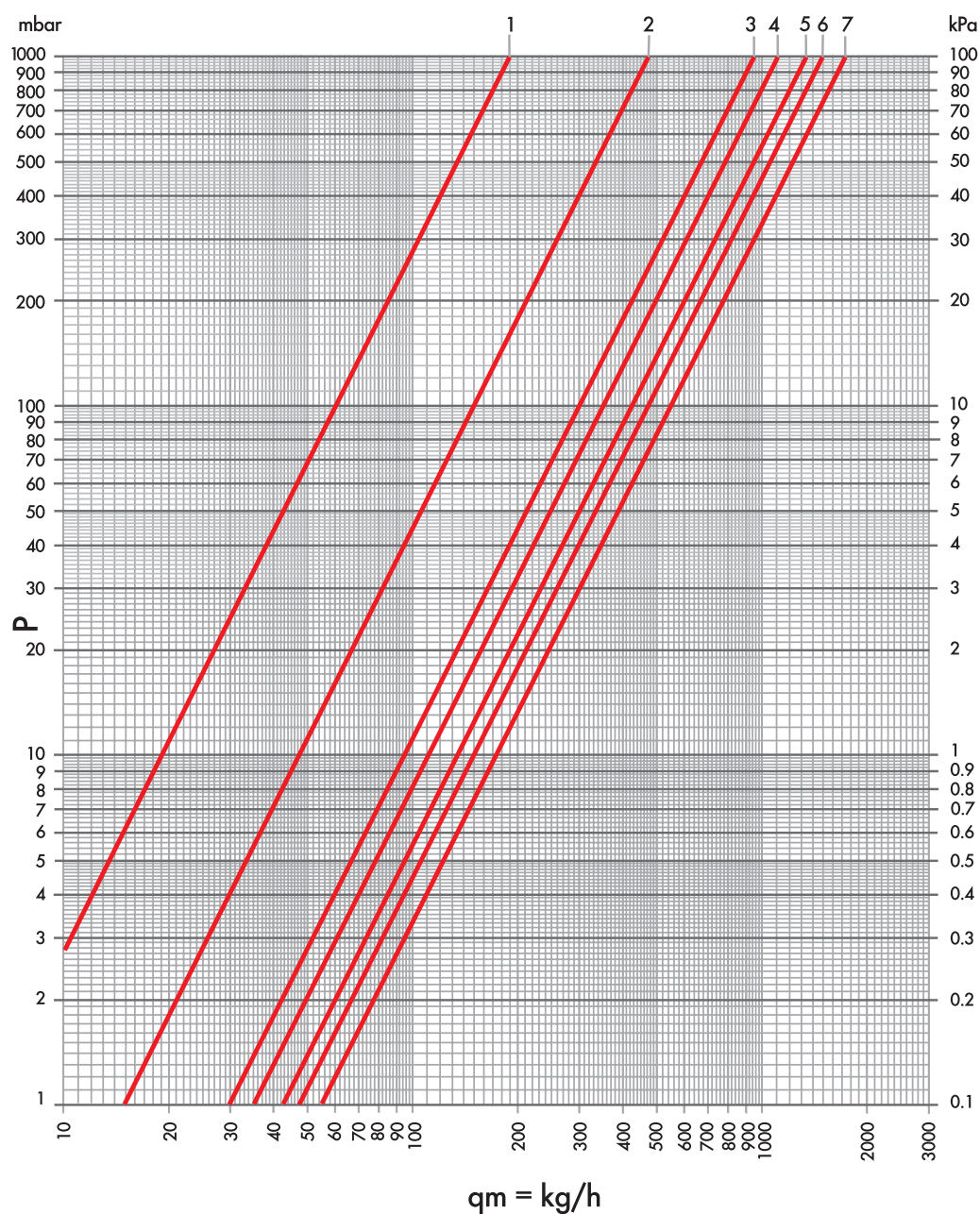
ARTICOLI	Kv	POS
RS 159/A 1/2	1,65	1

DIAGRAMMA DI PORTATA VALVOLE



ARTICOLI	Kv	Kv Δt 1 °C	Kv Δt 2 °C	POS
RS 2509/A	0,10	0,07	0,07	1
	0,32	0,2	0,25	2
	0,49	0,24	0,36	3
	0,57	0,24	0,37	4
	0,79	0,24	0,40	5
	1,39	0,32	0,55	6

DIAGRAMMA DI PORTATA DETENTORE



ARTICOLI	N. GIRI	Kv	POS
DS 89/A	1	0,19	1
	1+1/2	0,48	2
	2	0,71	3
	2+1/2	0,92	4
	3	1,06	5
	3+1/2	1,18	6
	tutto aperto	1,29	7

CONDIZIONI DI VENDITA

ORDINI

I contratti conclusi dagli agenti o rappresentanti non sono definitivi se non dopo esser stati da noi regolarmente accettati. Tutti gli ordini inviatici dai nostri Agenti e/o Rappresentanti o direttamente, s'intendono emessi con la clausola di accettazione totale e senza riserve di tutte le "Condizioni Generali di Vendita" descritte in questo listino in vigore.

SPEDIZIONI

Le consegne vengono effettuate in porto assegnato salvo speciali accordi contrari. La merce viaggia a rischio e pericolo del compratore anche nel caso di vendita in porto franco.

PAGAMENTI

I termini sono quelli indicati nelle offerte e nelle conferme d'ordine e sono impegnativi. In caso di ritardo di pagamento rispetto alle scadenze pattuite sarà calcolato l'interesse di mora nella misura del tasso unitario medio in atto alla data avvenuta per il pagamento. Il ritardato pagamento di precedenti forniture ci autorizza ad annullare ogni ordine in corso. Gli agenti e rappresentanti non hanno autorità di riscuotere crediti salvo esplicita autorizzazione scritta da parte nostra.

RECLAMI

I reclami concernenti la quantità del materiale spedito sono validi solo se fatti entro 8 giorni dal ricevimento della merce. La ditta non risponderà dei colli mancanti o danneggiati, se non in presenza di "riserva in bolla".

FORO COMPETENTE

Per ogni controversia è riconosciuta la sola competenza del Tribunale di Brescia.

PREZZI

I prezzi non includono l'IVA. I prezzi sono quelli espressamente pattuiti e da noi confermati.

CONSEGNE

I beni in oggetto del presente catalogo saranno consegnati entro un termine non inferiore a 90 giorni dall'accettazione dell'ordine. Qualsiasi termine inferiore ai 90 giorni non si intende accettato dalla parte venditrice salvo conferma scritta.

I termini di consegna sono indicativi e non impegnano la parte venditrice, che non è tenuta a rispondere con indennizzi di sorta per eventuali danni diretti o indiretti dovuti a ritardi di consegna, o ad interruzione o a risoluzione parziale o totale della fornitura.

IMBALLO

I prodotti vengono imballati a cura del venditore.

Tale imballo non prevede prodotti fuori misura o particolari; ove ricorre una qualsiasi di queste ipotesi, le spese sono addebitate al compratore, salvo diverso accordo scritto.

RESI

Non si accetta merce di ritorno senza nostra preventiva autorizzazione scritta ed in ogni caso in porto franco.

MINIMO FATTURABILE

Il venditore oltre alla verifica di fattibilità si riserva la facoltà di evadere solo ordini d'importo superiore a 500 Euro.

GARANZIA

Per le condizioni di garanzia si fa riferimento agli articoli 3 e 5 della Direttiva 1999/44/CE. Un'adeguata polizza assicurativa per la "Responsabilità Civile Prodotti" è a supporto della garanzia.

La garanzia decade se l'installazione ed il collaudo non sono eseguiti a regola d'arte. I grossisti ed i rivenditori sono tenuti a far conoscere ai propri clienti/installatori tutte le avvertenze utili per una corretta installazione dei nostri materiali.

VALIDITÀ DEL CATALOGO

I dati e gli elementi illustrativi pubblicati su questo catalogo s'intendono non impegnativi.

La società LUXOR S.p.A. si riserva il diritto, ferme restando le caratteristiche essenziali dei prodotti descritti, di apportare in ogni momento le eventuali modifiche che ritenesse necessarie o utili per motivi tecnici o commerciali.